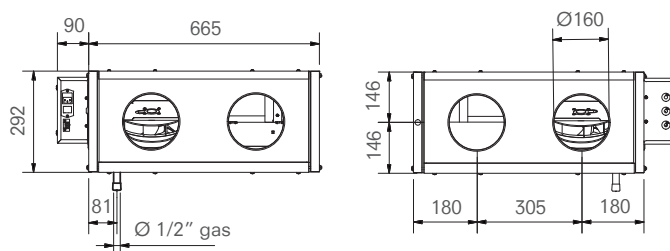
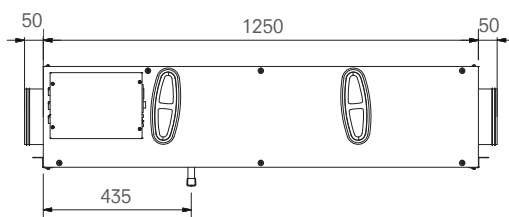
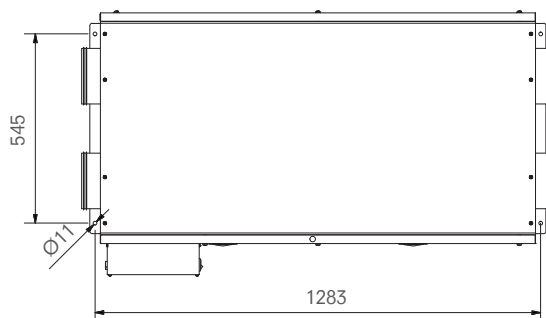
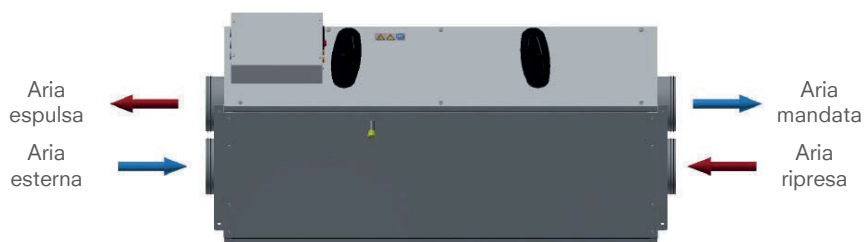


SCHEDA TECNICA GEMMI R

GEMMI R è un'unità di ventilazione a doppio flusso con recupero di calore ad alto rendimento. Disponibile in due taglie: GEMMI R330 e R460 .

GEMMI R è predisposto per essere installato all'interno di edifici con temperatura ambiente tra 0°C e 45°C, può essere installato a soffitto o a pavimento.



GEMMI	H	L	P	Kg
R330	292	665	1250	62
R460				



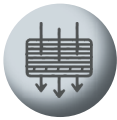
SCOCCA

Struttura autoportante in pannelli sandwich da 25 mm di spessore, isolati con schiuma poliuretanic. Struttura ed interno sono in Aluzinc, materiale che assicura un'elevata resistenza ad ossidazione e corrosione. L'impiego di appositi tappi in materiale plastico agevolano l'accesso ai vani filtri. La tenuta della struttura è in classe 2 con perdite interne ed esterne inferiori al 5%.



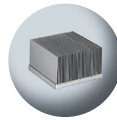
VENTILATORI

Il Bypass totale di serie consente di sfruttare condizioni climatiche favorevoli esterne per il free cooling (o free heating) automatico.



FILTRO ARIA

F7 per il flusso d'aria di rinnovo e M5 per il flusso d'aria d'estrazione.



BATTERIE DI SCAMBIO TERMICO

Monta uno scambiatore di calore contro-corrente in alluminio (certificato Eurovent) con valori di efficienza in classe 2, pari a 85,5% per R330 e 83% per R460 secondo UNI EN 13141-7.



GEMMI	Controllo	Classe
R330	SIMPLY	B
	PRO TOUCH	A
	PRO TOUCH + sonda	A
R460	SIMPLY	B
	PRO TOUCH	B
	PRO TOUCH + sonda	B



CONTROLLI

Completo di sistema di controllo e connessione alla rete di alimentazione elettrica. Disponibile nelle versioni equipaggiate con controllo semplificato SYMPLY, con controllo PRO TOUCH e con controllo PRO WEB SERVER predisposto per la completa integrazione in impianti di domotica (protocollo Modbus con connessione Ethernet) che su richiesta diventa PRO485 con l'aggiunta della connessione RS485. Il passaggio da un sistema di controllo ad un altro è facile e rapido anche dopo l'installazione con la sola sostituzione del pannello remoto.

SIMPLY consente di selezionare tre livelli di velocità per i ventilatori o il loro arresto, gestisce in maniera automatica il bypass e previene il brinamento dello scambiatore di calore gestendo la velocità dei ventilatori o, se installata, una resistenza di preriscaldamento elettrica; segnala inoltre all'utente la necessità di sostituzione dei filtri o l'insorgenza di un'anomalia.

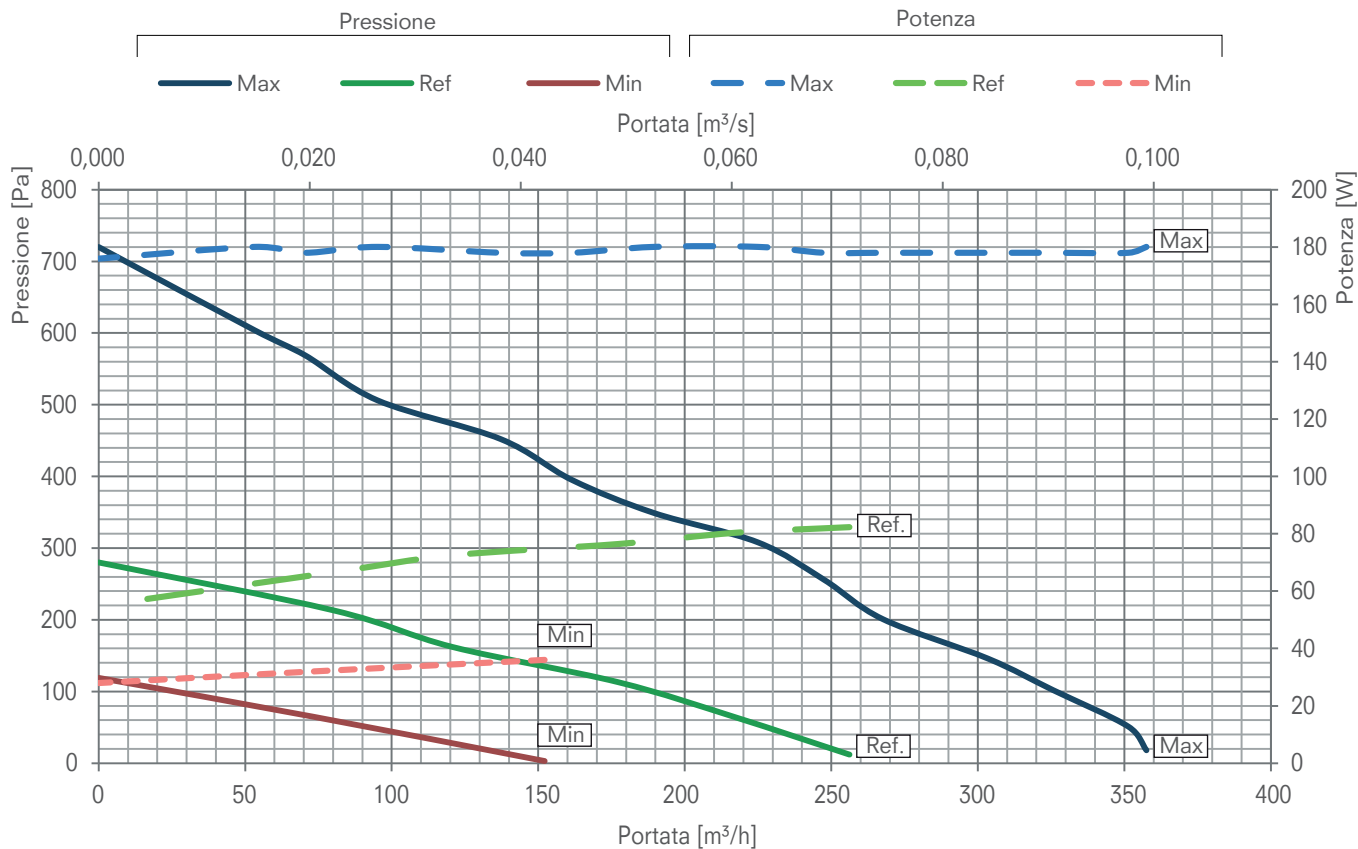
PRO TOUCH ha un'interfaccia touch screen retroilluminata a colori, dà una visione intuitiva dello stato di funzionamento della macchina, permette la regolazione puntuale della velocità dei ventilatori, ha un cronoprogramma settimanale per la gestione automatica dei ventilatori, può essere comandato da un interruttore esterno per attivare la funzione booster, può regolare automaticamente la portata d'aria se collegato ad una sonda di qualità dell'aria, può gestire eventuali accessori di post trattamento aria, gestisce

in maniera automatica il bypass e previene il brinamento dello scambiatore di calore gestendo la velocità dei ventilatori o, se installata, una resistenza di preriscaldamento elettrica; segnala all'utente la necessità di sostituzione dei filtri o l'insorgenza di un'anomalia indicandone l'origine. Con l'aggiunta di accessori opzionali è inoltre possibile gestire la macchina di ventilazione in modalità pressione costante o portata costante.

PRO WEB SERVER ha le stesse caratteristiche della versione PRO TOUCH con l'aggiunta del protocollo di comunicazione Modbus che consente un pieno controllo della macchina da parte del software di supervisione dell'impianto di domotica. Il webserver implementato, consente di interagire con la macchina anche con un browser internet di un dispositivo collegato (anche in remoto) alla rete domotica in cui è inserita la macchina stessa.

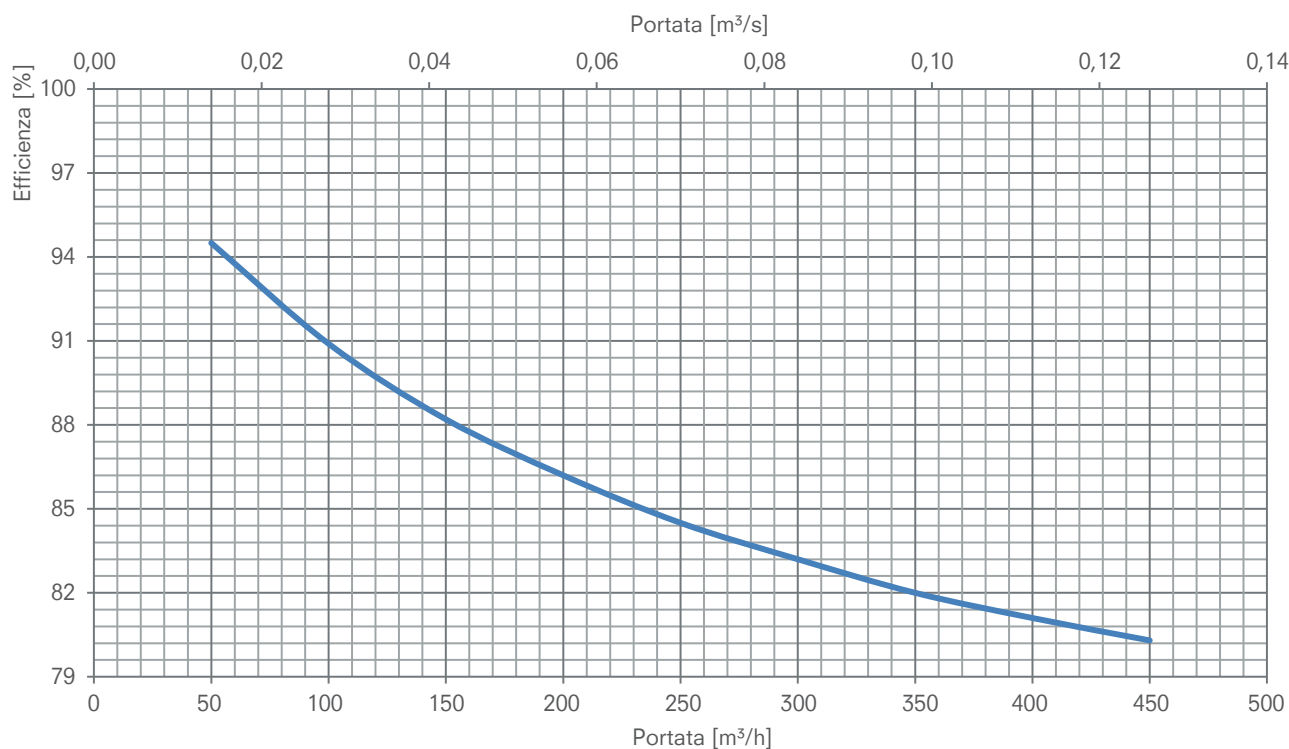
Prestazioni aerauliche GEMMI R330

I dati riportati sono per unità canalizzata con filtri a bassa perdita di carico puliti.



Efficienza recuperatore calore GEMMI R330

Temperatura aria esterna $T_{bs} = 7^\circ\text{C}$ - Umidità relativa esterna U.R. = 72% - Temperatura ambiente $T_{bs} = 20^\circ\text{C}$ - Umidità relativa ambiente U.R. = 28%



Gemmi R330 - Rumore ventilatori dalla cassa (dB)								
test (Hz)	125	250	500	1000	2000	4000	8000	Lw*
MAX	59,8	69,2	62,9	54,7	49,8	43,7	47,7	64,2
REF	61,3	69,2	61,9	51,3	46,6	42,1	45,8	63,4

Gemmi R330 - Rumore ventilatori nel canale (dB)								
test (Hz)	125	250	500	1000	2000	4000	8000	Lw*
MAX	59,2	67,8	66,1	57,9	60,0	55,2	59,2	67,7
REF	58,8	67,9	64,3	57,9	59,4	54,5	58,3	66,8

* livello di potenza sonora misurato in dB(A) secondo UNI EN ISO 3747 - classe 3.

Test di tenuta cassa (leakage)	Condizioni di prova	Classe
esterno	P _{pos} 250Pa	A2
esterno	P _{neg} 250Pa	A1
interno	ΔP 100Pa	A2

Gemmi R330 - valori secondo Regolamento UE 1253/2014							
Portata max [m ³ /s]	Portata rif. [m ³ /s]	Pressione rif. [Pa]	SPI [W/ (m ³ /h)]	Leakage max*	Controllo	Fattore di controllo	SEC [kW h / (m ² a)]
0,0908	0,0635	50	0,354	3,1% (esterno) 6,6% (interno)	SIMPLY	1 (controllo manuale)	- 69,7 (freddo) - 32,8 (temperato) - 8,9 (caldo)
					PRO TOUCH	0,95 (controllo temporizzato)	- 71,3 (freddo) - 34,1 (temperato) - 10,1 (caldo)
					PRO TOUCH + sonda	0,85 (controllo centralizzato)	- 74,2 (freddo) - 36,5 (temperato) - 12,3 (caldo)

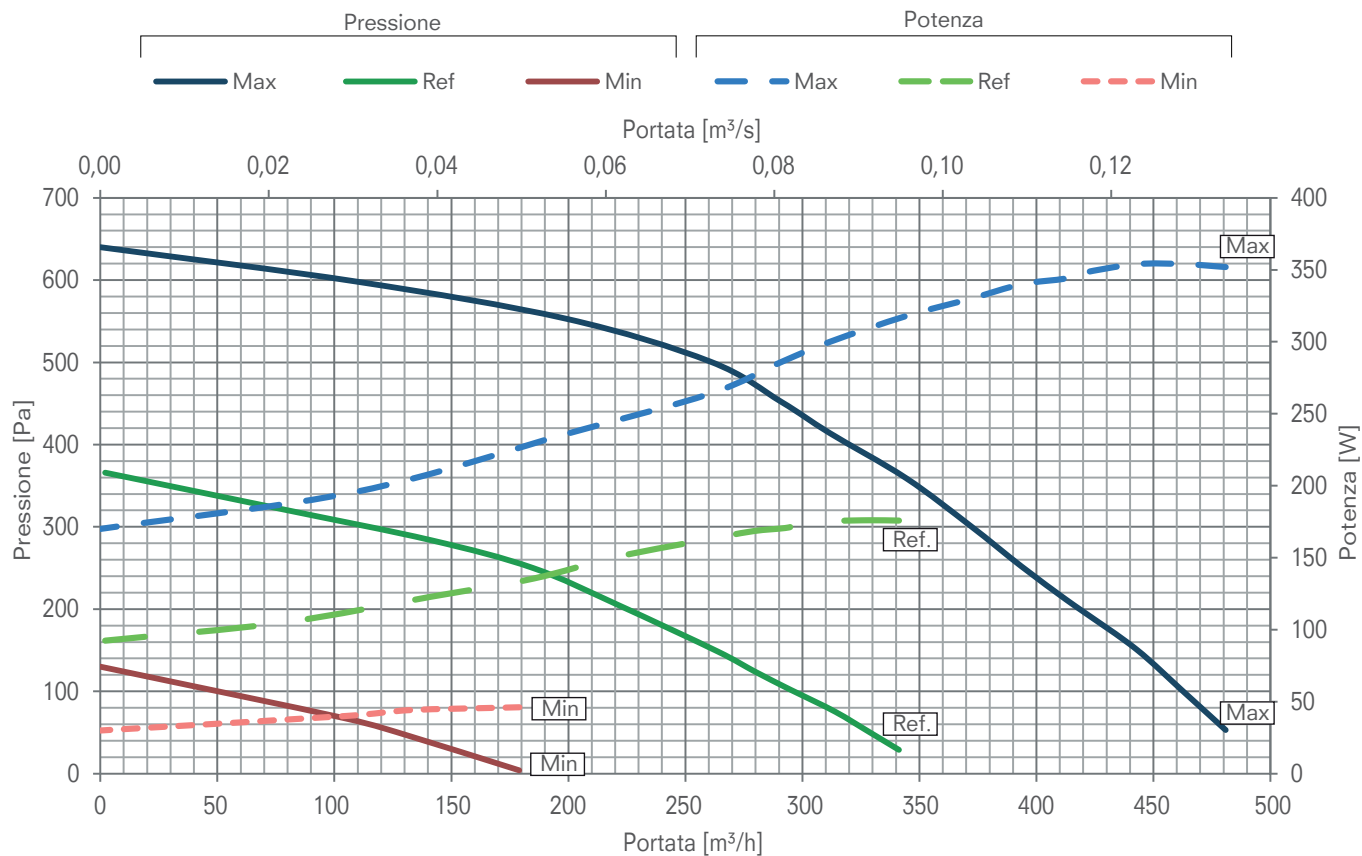
* percentuale sulla portata di riferimento.

	Potenza (W)*	Alimentazione	Corrente max (A)
unità R330	-	230 V 50 Hz 1F	1,6
ventilatori	2 x 85	230 V 50/60 Hz 1F	2 x 0,75

* potenza assorbita globale della macchina nel punto di lavoro.

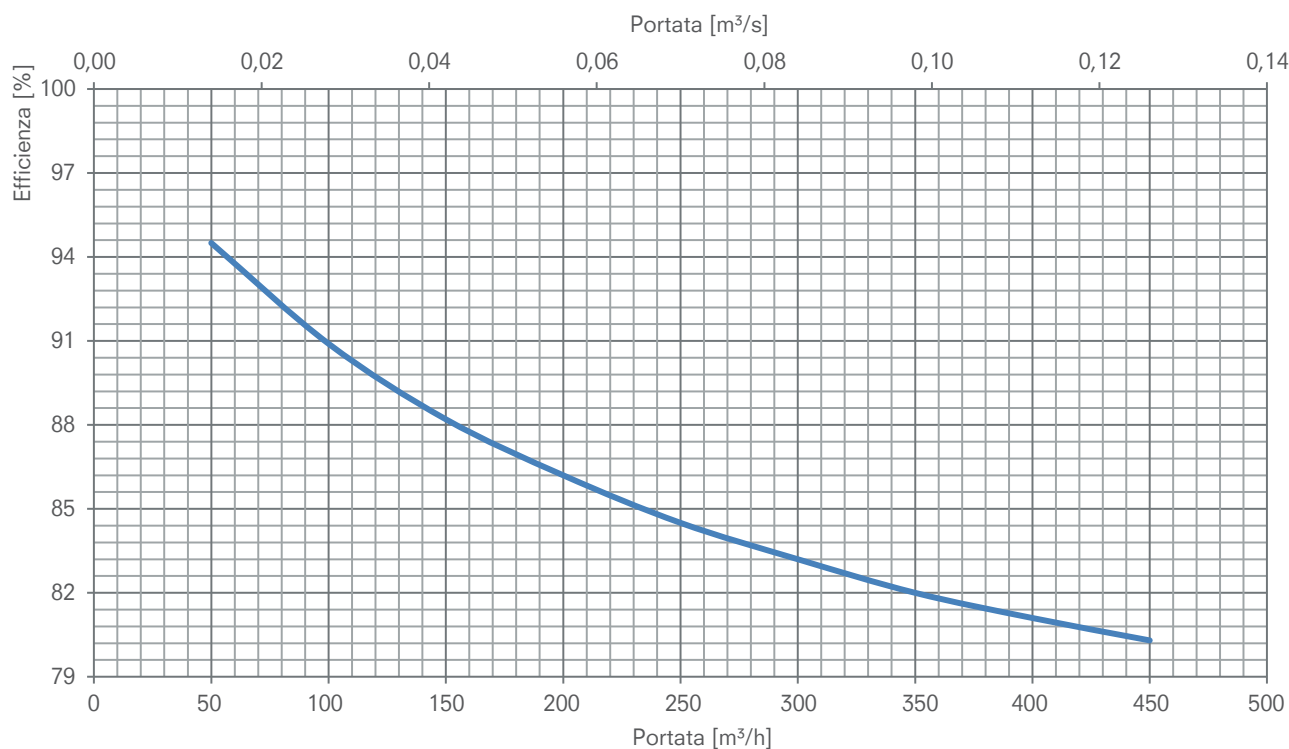
Prestazioni aerauliche GEMMI R460

I dati riportati sono per unità canalizzata con filtri a bassa perdita di carico puliti.



Efficienza recuperatore calore GEMMI R460

Temperatura aria esterna $T_{bs} = 7^{\circ}\text{C}$ - Umidità relativa esterna U.R. = 72% - Temperatura ambiente $T_{bs} = 20^{\circ}\text{C}$ - Umidità relativa ambiente U.R. = 28%



Gemmi R460 - Rumore ventilatori dalla cassa (dB)								
test (Hz)	125	250	500	1000	2000	4000	8000	Lw*
MAX	65,4	72,4	68,8	59,2	53,3	47,8	49,9	68,7
REF	59,6	70,6	59,2	51,8	44,4	37,4	43,5	63,5

Gemmi R460 - Rumore ventilatori nel canale (dB)								
test (Hz)	125	250	500	1000	2000	4000	8000	Lw*
MAX	68,3	75,7	72,2	68,2	66,7	63,2	67,0	75,1
REF	60,8	72,3	63,3	59,1	58,6	54,1	58,2	67,8

* livello di potenza sonora misurato in dB(A) secondo UNI EN ISO 3747 - classe 3.

Test di tenuta cassa (leakage)	Condizioni di prova	Classe
esterno	P _{pos} 250Pa	A1
esterno	P _{neg} 250Pa	A1
interno	ΔP 100Pa	A2

Gemmi R460 - valori secondo Regolamento UE 1253/2014							
Portata max [m ³ /s]	Portata rif. [m ³ /s]	Pressione rif. [Pa]	SPI [W/ (m ³ /h)]	Leakage max*	Controllo	Fattore di controllo	SEC [kW h / (m ² a)]
0,0129	0,0917	50	0,533	2,1% (esterno) 4,5% (interno)	SIMPLY	1 (controllo manuale)	- 62,4 (freddo) - 26,3 (temperato) - 2,9 (caldo)
					PRO TOUCH	0,95 (controllo temporizzato)	- 64,6 (freddo) - 28,2 (temperato) - 4,7 (caldo)
					PRO TOUCH + sonda	0,85 (controllo centralizzato)	- 68,7 (freddo) - 31,8 (temperato) - 8,0 (caldo)

* percentuale sulla portata di riferimento.

	Potenza (W)*	Alimentazione	Corrente max (A)
unità R460	-	230 V 50 Hz 1F	3,5
ventilatori	2 x 170	230 V 50/60 Hz 1F	2 x 1,65

* potenza assorbita globale della macchina nel punto di lavoro.